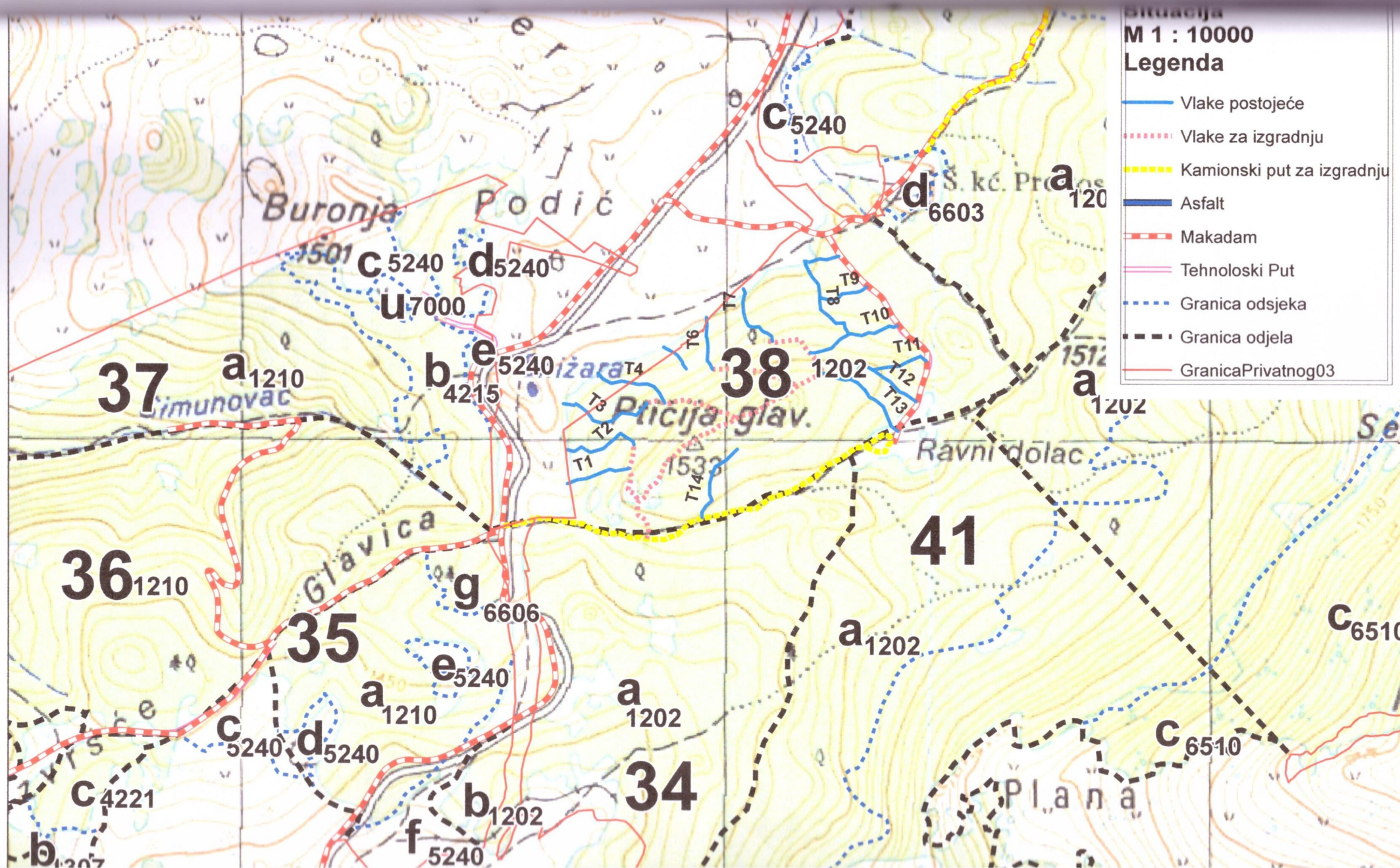


OPĆI PODACI O ODJELU

Šumarija	Tomislavgrad		
Gospodarska jedinica	Vran planina		
Odjel	38		
Površina (ha)	34,12		
Neto drvena masa (m³)	Četinjače	Listače	Σ
	792,81	456,76	1.249,57
Srednja zapremina doznačenih stabala (m³)	0,23		
Srednji promjer doznačenih stabala	16,45		
Ukupan broj doznačenih stabala (komada)	6.747		
Prosječni broj doznačenih stabala (kom/ha)	197,70		
Prosječna doznačena zapremina doznačenih stabala (m³/ha)	44,81		
Srednja udaljenost privlačenja (m)	304		
Uvjeti rada	m³/ha	Nepovoljan	
	Distanca (m)	Povoljan	
	Nagib (%)	Povoljan	
Dvotjedna dinamika (m³) (odnosi se na cijeli LOT)	693		
Potreban broj radnih dana (odnosi se na cijeli LOT)	79		
Vrijednost poslova (odnosi se na cijeli LOT)	26,55 KM/m³	120.639,74 Σ KM	
Udaljenost od šumarije (km) cca.	23		
Napomena :			



OPĆI PODACI O ODJELU

Šumarija	Tomislavgrad		
Gospodarska jedinica	Vran planina		
Odjel	84		
Površina (ha)	48,97		
Neto drvena masa (m³)	Četinjače	Listače	Σ
	2.527,33	766,97	3.294,30
Srednja zapremina doznačenih stabala (m³)	0,77		
Srednji promjer doznačenih stabala	28,78		
Ukupan broj doznačenih stabala (komada)	5.149		
Prosječni broj doznačenih stabala (kom/ha)	105,10		
Prosječna doznačena zapremina doznačenih stabala (m³/ha)	80,75		
Srednja udaljenost privlačenja (m)	436		
Uvjeti rada	m³/ha	Jako povoljan	
	Distanca (m)	Povoljan	
	Nagib (%)	Povoljan	
Dvotjedna dinamika (m³) (odnosi se na cijeli LOT)	693		
Potreban broj radnih dana (odnosi se na cijeli LOT)	79		
Vrijednost poslova (odnosi se na cijeli LOT)	26,55 KM/m³	120.639,74 Σ KM	
Udaljenost od šumarije (km) cca.	28		
Napomena :			

G.J. Vran Planina, Odjel 84a, M 1:10 000.

- Stovarište
- Vlake 84a
- Makadam03_line
- GranicaOdjela03
- GranicaOdsjeka03

